

VERBESSERUNG FÜR PA46 / P46T (NO STC)

NIE MEHR BESCHLAGENE ODER VEREISTE LINKE INNENSCHETBE DER PILOTENSEITE.

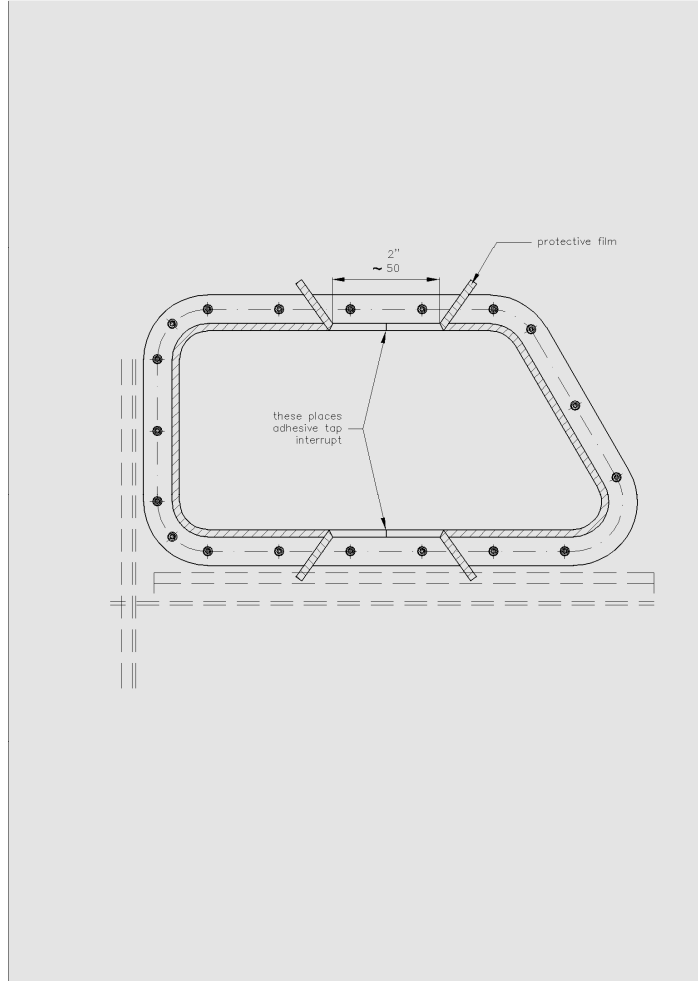
DIE LÖSUNG: EINE INNERE ISOLATIONSSCHETBE.
DIE 7 SCHRITTE WIE DIE PLEXIGLASSCHETBE EINGEBAUT WIRD



1. ENTFERNE DIE INNENVERKLEIDUNG UND REINIGE DIE SCHETBE SEHR SORGFÄLTIG. HALTE DIE ISOLATIONSSCHETBE VOR DAS FENSTER UND FIXIERE MIT FILZSCHREIBER DIE OPTMALE POSITION.



2. BRINGE DAS DOPPELSEITIGE KLEBEBAND AN. TRENNSTELLEN NACH ZEICHNUNG



3. ENTFERNE DEN SCHUTZFILM (50 mm) BEGINNE AN DER OBEREN UND UNTEREN TRENNSTELLE. PRESSE DIE ISOLATIONSSCHEIBE AUF DIE BEIDEN FREIGELEGTE BEREICHE DER TRENNSTELLE.



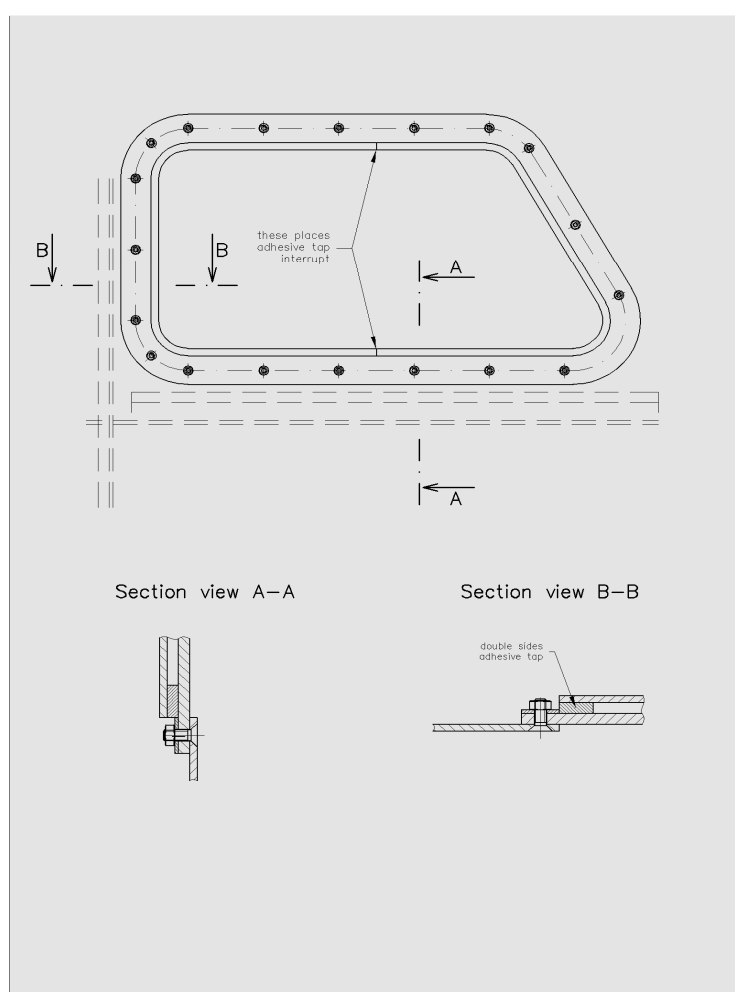
4. : ENTFERNE DIE RESTLICHE SCHUTZFOLIE VON DEM DOPPELSEITIGEN KLEBEBAND. DANACH PRESSE DIE ISOLATIONSSCHEIBE GUT AUF DAS DOPPELSEITIGE KLEBEBAND



5. BAUE DIE INNENVERKLEIDUNG WIEDER EIN



6. AUSSENANSICHT NACH EINBAU DER ISOLATIONSSCHEIBE GEGEN BESCHLAGEN ODER VEREISUNG



7. SCHNITTE

Bitte bei der Bestellung angeben, ob die Isolationsscheibe für:

- 1.) ein altes Seitenfenster mit Stormwindow ist oder
- 2.) ein neues Seitenfenster ohne Stormwindow.